

# Berufsbegleitender Fernlehrgang Quereinstieg Arztpraxis

Fit für die Arbeit im Praxisteam



- Praxisnah & sofort umsetzbar
- Digital und flexibel lernen
- Start monatlich möglich

Jetzt  
4 Wochen  
gratis  
testen



Infos unter  
[www.pkv-institut.de/quereinstieg-mfa](http://www.pkv-institut.de/quereinstieg-mfa)

# Weiterbildung, die zu Ihnen und Ihrem Leben passt



Liebe Quereinsteigerin, lieber Quereinsteiger,

Sie möchten ohne klassische Ausbildung zur/zum Medizinischen Fachangestellten in einer Arztpraxis arbeiten? **Unser Fernlehrgang Quereinstieg Arztpraxis** bietet Ihnen die ideale Möglichkeit, Ihren beruflichen Neustart zu verwirklichen.

Mit unserem zertifizierten Fernlehrgang profitieren Sie von einem flexiblen, praxisnahen Konzept, das Ihnen fundiertes Fachwissen vermittelt. Sie lernen in kleinen, leicht verständlichen Einheiten, die direkt auf den Alltag in der Arztpraxis abgestimmt sind. Zudem begleiten wir Sie persönlich durch den gesamten Kurs – damit Sie sich immer bestens unterstützt fühlen.

Der Fernlehrgang findet berufsbegleitend statt, also entweder während Ihrer bisherigen Tätigkeit oder bereits parallel zur Einarbeitungsphase in der Arztpraxis. Für die Praxisleitung bedeutet Ihr Abschluss, dass Sie sofort einsatzbereit sind und kompetent alle Herausforderungen des Praxisalltags meistern können.

Wagen Sie den Schritt in eine neue berufliche Zukunft! In nur sechs Monaten (+ Prüfung) sind Sie bestens qualifiziert, um in einer Arztpraxis durchzustarten.

Ihre

**Sophia Feilhuber und Mischa Kuchlmayr**

Teilnehmerbetreuung PKV Institut

PS: Sie haben bereits in einer Arztpraxis gearbeitet und möchten Ihr Fachwissen nach einer längeren Pause wieder auffrischen? Auch dann ist dieser Fernlehrgang die richtige Weiterbildung für Sie!

Das PKV Institut steht seit über 35 Jahren für:

- ✓ Top-Fortbildungsangebote für Arzt- und Zahnarztpraxen
- ✓ Bundesweit zertifizierte Fernlehrgänge
- ✓ Jährlich mehrere tausend Absolventinnen und Absolventen

Das PKV Institut ist staatlich geprüft  
& zertifiziert nach ISO 9001



# Teilnehmerstimmen zum Fernlehrgang



**Perfekter Lehrgang zur richtigen Zeit**

★★★★★★ 5,0

» Moderner, ansprechender Lerncampus, unterstützt durch die perfekt strukturierten und verständlich geschriebenen Skripte, hat das Lernen sehr viel Freude gemacht! Ich konnte mein Wissen erweitern und vertiefen und viel Neues erfahren! «

Thea, 55 Jahre



**Trotz Fernlehrgang lernt man nicht alleine**

★★★★★★ 4,7

» Meine Erfahrungen sind durchweg Positiv. Man kann jederzeit Fragen stellen sei es direkt an den Betreuer des Lehrganges oder auch ins Forum so ist man nicht alleine mit seinen Fragen. Man bekommt auch sehr schnell eine Rückmeldung. «

Sandra, 36 Jahre



**Top Institut**

★★★★★★ 5,0

» Gute Betreuung durch das Institut, Lernbriefe kamen immer zur vorgegebenen Zeit, Lernbriefe verständlich geschrieben, zeitnahe Rückmeldung zu Tests, viel Material um zu üben, Erklärvideos, Ansprechpartner gut erreichbar, gute Struktur der Lernbriefe «

Melanie, 47 Jahre



**Sehr zufrieden mit dem Lehrgang**

★★★★★★ 5,0

» Ich bin Quereinsteiger und hatte absolut keine Vorkenntnisse. In diesem Kurs habe ich sehr viel gelernt über das Gesundheitswesen und den Aufbau einer Arztpraxis. Die Prüfungsvorbereitungen waren sehr gut und die Inhalte verständlich. «

Jeanette, 57 Jahre



**Ich empfehle die Weiterbildung vom Herzen weiter**

★★★★★★ 4,9

» Ich habe super Erfahrungen mit dem Fernlehrgang gemacht und würde es immer wieder tun und jedem ans Herz legen. Man kann sich die Zeiten selbst einteilen und ist flexibel, das ist super! «

Anna, 29 Jahre



**Sehr empfehlenswert**

★★★★★★ 5,0

» Die Inhalte waren klar verständlich, digital und in ausgedruckter Version bereitgestellt. Der Chat innerhalb des Lerncampus war sehr aussagekräftig und belebt. «

Steffanie, 24 Jahre

Quelle: FernstudiumCheck.de



Von dem Fernlehrgang profitiert die gesamte Praxis:

- ✓ **Die Praxisleitung**, weil sie durch gut ausgebildete Mitarbeitende selbst entlastet wird.
- ✓ **Das Team**, weil sie in der Einarbeitung entlastet werden und hochqualifizierte neue Kolleginnen oder Kollegen erhalten.
- ✓ **Sie selbst**, weil Sie schneller in Ihre neuen Aufgaben eingearbeitet und für die Praxis unentbehrlich werden.

# Fernlehrgang Quereinstieg

## Auf einen Blick

### **Kursgebühr:**

894 Euro

### **AZAV zugelassen:**

Kursgebühr bis zu 100 % förderungsfähig  
(Weitere Infos unter: [www.pkv-institut.de/gefoerdert](http://www.pkv-institut.de/gefoerdert))

### **Start:**

Jeweils zum ersten eines Monats

### **Dauer:**

6 Monate + Prüfungsphase.

### **Flexibles Lernen:**

Berufsbegleitend, mit etwa 6 Stunden pro Woche

### **Unterrichtseinheiten:**

172 Einheiten à 45 Minuten

### **Lektionen:**

Monatlich eine neue Lektion, digital im Lerncampus  
und als gedruckte Lektion per Post

### **Praxisnah und verständlich:**

Inhalte mit Alltagsbeispielen und interaktiven Übungen

### **Persönliche Betreuung:**

Expertinnen und Experten beantworten Fragen und  
geben Lerntipps

### **Effiziente Vorbereitung:**

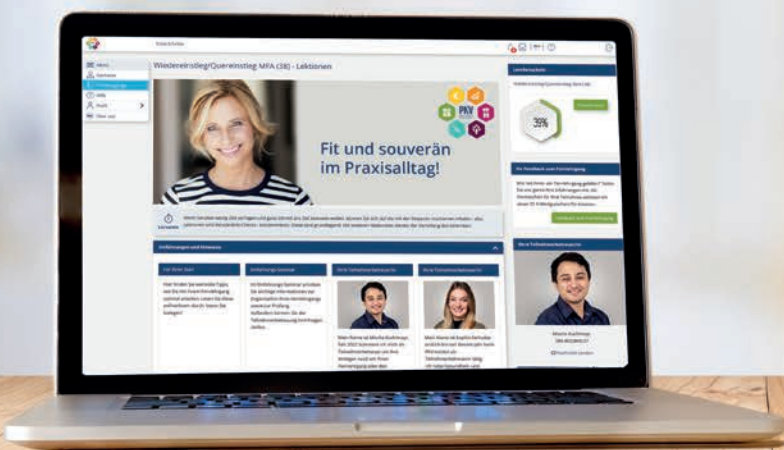
Prüfungstrainer und Lernfortschrittsanzeige zur Erfolgskontrolle

### **Gemeinsamer Austausch:**

Forum für Kontakte und Erfahrungsaustausch



Jetzt  
4 Wochen  
gratis  
testen!





# Jeden Monat eine Lektion:

**Aktualisiert:**  
Digitale Anwendungen in der  
Praxis & Medizin-  
Basics



## Lektion 1: Arbeitsplatz Arztpraxis

Sie lernen:

- ✓ wie Sie korrekt mit Patientendaten umgehen.
- ✓ wie Sie patientenorientiert kommunizieren.
- ✓ wie Sie im Team erfolgreich sind.



## Lektion 2: Praxismanagement

Sie lernen:

- ✓ wie Sie Praxisabläufe optimal steuern.
- ✓ wie Sie Termine für alle ideal managen.
- ✓ wie Sie laufend das Qualitätsmanagement verbessern.



## Lektion 3: Praxisverwaltung

Sie lernen:

- ✓ wie Sie Formulare und Bescheinigungen korrekt ausfüllen.
- ✓ wie Sie mit digitalen Anwendungen im Praxisalltag umgehen.
- ✓ wie eine Praxis als betriebswirtschaftliches Unternehmen funktioniert.

NEU!

NEU!



## Lektion 4: Abrechnung

Sie lernen:

- ✓ wie Sie Kassenabrechnung (EBM) und Privatabrechnung (GOÄ) organisieren und abwickeln.
- ✓ welche Abrechnungsfomulare Sie wofür nutzen.



## Lektion 5: Medizinisches Basiswissen

Sie lernen:

- ✓ die gängigen Krankheitsbilder in einer Arztpraxis kennen.
- ✓ alles über Hygiene.
- ✓ alle wichtigen medizinischen Fachbegriffe kennen.

NEU!



## Lektion 6: Behandlungsassistenz

Sie lernen:

- ✓ wie Sie bei Behandlungen assistieren.
- ✓ im Notfall Erste Hilfe zu leisten.
- ✓ die Arbeit im Labor kennen.

NEU!



## Abschlussprüfung

✓ *Geschafft*

Sie erhalten Ihr persönliches Zertifikat!

Dieser Fernlehrgang ist nicht gleichwertig mit der 3-jährigen Berufsausbildung zur/zum Medizinischen Fachangestellten. Nach der Weiterbildung können Sie unterstützend die wichtigsten Tätigkeiten einer/eines MFA erfüllen und sind topaktuell für die Arbeit in einer Arztpraxis vorbereitet. Sie erhalten am Ende des Fernlehrgangs ein Zertifikat mit dem Titel „Quereinstieg Arztpraxis“.

# Alle Infos zu Ihrem Fernlehrgang

## 1 Teilnahmevoraussetzungen

Sie sind Quereinsteiger/-in und möchten in einer Arztpraxis arbeiten oder Wiedersteiger/-in nach längerer Pause.

### Technische Voraussetzungen:

Sie benötigen ein Arbeitsgerät wie PC, Laptop oder Tablet mit Internetverbindung.

## 2 Kursgebühr & Gratis-Testphase

Ihr Fernlehrgang Quereinstieg Arztpraxis kostet insgesamt 894 €

Sie können den Fernlehrgang 4 Wochen lang gratis testen. Dafür verlängern wir das gesetzliche Widerrufsrecht um weitere 2 Wochen.

Sollten Sie nach 4 Wochen nicht weitermachen wollen, reicht eine kurze schriftliche Info an das PKV Institut. Sie dürfen alle bis dahin erhaltenen Unterlagen behalten. Ansonsten können Sie die Rechnung entweder auf einmal oder in Raten begleichen.

## 3 Inhalte

Diese Lektionen erhalten Sie monatsweise per Post und im Lerncampus:

- |                            |                              |
|----------------------------|------------------------------|
| 1. Arbeitsplatz Arztpraxis | 4. Abrechnung                |
| 2. Praxismanagement        | 5. Medizinisches Basiswissen |
| 3. Praxisverwaltung        | 6. Behandlungsassistenz      |

## 4 Abschluss

Im Anschluss an den Fernlehrgang absolvieren Sie die Prüfung online.

Bei bestandener Prüfung erhalten Sie Ihr Zertifikat über 129 Fortbildungsstunden (172 Unterrichtseinheiten à 45 Minuten).

**Eine Teilnahmebestätigung erhalten Sie in jedem Fall, auch wenn Sie die Abschlussprüfung nicht mitschreiben.**

## Unsere Vorteile für Sie:

- ✓ Sie können monatlich beginnen.
- ✓ Sie lernen im digitalen Lerncampus, flexibel und mit persönlicher Betreuung.
- ✓ Sie können auch nach der 4-wöchigen Testphase jederzeit kündigen und zahlen dann nur die erhaltenen Leistungen.

### Tipp:

Die Kursgebühr kann

bis zu **100 %**

finanziell gefördert werden.

Mehr Infos unter:

[www.pkv-institut.de/gefoerdert](http://www.pkv-institut.de/gefoerdert)

### Widerrufsbelehrung

#### Gesetzliches Widerrufsrecht

Sie haben das Recht, binnen vierzehn Tagen ohne Angabe von Gründen diesen Vertrag zu widerrufen. Die Widerrufsfrist gilt ab dem Tag, an dem Sie oder ein von Ihnen benannter Dritter, der nicht der Beförderer ist, das erste Fernlernmaterial in Besitz genommen haben bzw. hat. Um Ihr Widerrufsrecht auszuüben, müssen Sie uns mittels einer eindeutigen schriftlichen Erklärung (z. B. ein mit der Post versandter Brief, Telefax oder E-Mail) über Ihren Entschluss, diesen Vertrag zu widerrufen, informieren. Sie können dafür das Muster-Widerrufsformular ([www.pkv-institut.de/widerruf](http://www.pkv-institut.de/widerruf)) verwenden, das jedoch nicht vorgeschrieben ist. Zur Wahrung der Widerrufsfrist reicht es aus, dass Sie die Mitteilung über die Ausübung des Widerrufsrechts vor Ablauf der Widerrufsfrist absenden.

#### Den Widerruf richten Sie bitte an:

PKV Institut GmbH, Goethestraße 66, 80336 München, Fax 089 4522809-50, E-Mail [info@pkv-institut.de](mailto:info@pkv-institut.de)

#### Folgen des Widerrufs

Wenn Sie diesen Vertrag widerrufen, haben wir Ihnen alle Zahlungen, die wir von Ihnen erhalten haben, einschließlich der Lieferkosten (mit Ausnahme der zusätzlichen Kosten, die sich daraus ergeben, dass Sie eine andere Art der Lieferung als die von uns angebotene günstige Standardlieferung gewählt haben) unverzüglich und spätestens binnen vierzehn Tagen ab dem Tag zurückzahlen, an dem die Mitteilung über Ihren Widerruf dieses Vertrages bei uns eingegangen ist. Für diese Rückzahlung verwenden wir dasselbe Zahlungsmittel, das Sie bei der ursprünglichen Transaktion eingesetzt haben, es sei denn, mit Ihnen wurde ausdrücklich etwas anderes vereinbart; in keinem Fall werden Ihnen wegen dieser Rückzahlungen Entgelte berechnet. Sie dürfen das bis dahin erhaltene Lehrmaterial behalten.

#### Impressum

Diese Broschüre wird herausgegeben von PKV Institut GmbH  
Goethestraße 66, 80336 München

Bildnachweis: Titel: iStock/shapecharge;

Innen: Shutterstock/Dean Drobot, Shutterstock/goodluz,  
Shutterstock/Josep Suria, PKV-Archiv

# Anmeldung

Noch heute per Fax an  
089 452 28 09 50

oder per Post an  
PKV Institut GmbH  
Goethestraße 66  
80336 München

Oder nutzen Sie einfach unsere Online-Anmeldung:  
[www.pkv-institut.de/quereinstieg-mfa](http://www.pkv-institut.de/quereinstieg-mfa)



**Ja,** ich melde mich zum Fernlehrgang Quereinstieg Arztpraxis an:

\_\_\_\_\_  
Name Teilnehmer/-in

\_\_\_\_\_  
Telefon

\_\_\_\_\_  
private E-Mail-Adresse (**Pflichtfeld**)

## Lieferadresse

Praxis  privat

\_\_\_\_\_  
Praxisname (falls Lieferung an Praxis erfolgen soll)

\_\_\_\_\_  
Name (falls abweichend von Teilnehmer/-in)

\_\_\_\_\_  
Straße, Hausnummer

\_\_\_\_\_  
PLZ, Ort

\_\_\_\_\_  
Ort, Datum

\_\_\_\_\_  
Unterschrift Teilnehmer/-in

\_\_\_\_\_  
Ort, Datum

\_\_\_\_\_  
Unterschrift Arzt/Ärztin (nur notwendig bei Bezahlung durch die Praxis)

## Ich bin

- ausgebildete/-r MFA/Arzthelfer/-in  
 Quereinsteiger/-in in der Arztpraxis

## Starttermin

Zum 1. im Monat \_\_\_\_\_

## Rechnungsadresse (falls abweichend)

Praxis  privat

\_\_\_\_\_  
Praxisname (falls Rechnung an Praxis geschickt werden soll)

\_\_\_\_\_  
Name (falls abweichend von Teilnehmer/-in)

\_\_\_\_\_  
Straße, Hausnummer

\_\_\_\_\_  
PLZ, Ort

## Ratenzahlung

- ja  
 nein



## Zertifizierte Fernlehrgänge für MFAs

Berufsbegleitende Weiterbildung

- Quereinstieg
- Praxismanager/-in
- Abrechnungsmanager/-in
- Qualitätsmanagementbeauftragte/-r
- Teamleitung

Jetzt  
4 Wochen  
gratis  
testen!

Anmelden unter  
[www.pkv-institut.de/quereinstieg-mfa](http://www.pkv-institut.de/quereinstieg-mfa)



## PKV Institut – Nah an der Praxis. Nah am Leben.

### Das PKV Institut ist Ihr unabhängiger Partner für Praxiswissen

Mit unseren staatlich zertifizierten Fernlehrgängen, unseren Online-Seminaren und Beratungsbriefen qualifizieren wir Praxismitarbeitende, informieren sie über Aktuelles und stärken sie in ihrer Kompetenz. Das PKV Institut macht Praxen erfolgreich und Praxisteams stark – seit mehr als 35 Jahren!